

01/11/2013

# Amica ITA - The Accessory Issue

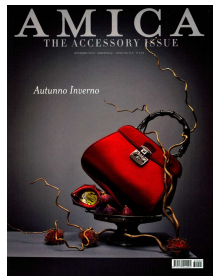
N°2

Circulation 188.223

Pag.121

*Ritmo matelasse*

Caterina Lucchi, Bag



Dall'alto. Borsa in pelle verde con chiusura a cartella, *Cromia* € 89.  
Mini bag in pelle argento matelassé con catene di metallo brunito, *Ermanno Scervino* € 890. Tronchetto in pelle con catena e chiusura a zip, *Guess Footwear* € 220.  
Mini tracolla in pelle silver con patella intrecciata, *Missoni*. Micro borsa in pelle effetto used matelassé e chiusura in metallo invecchiato, *Caterina Lucchi* € 212.

## RITMO MATELASSÉ

*A losanghe o fantasia, con motivi ondulati o spigati.  
Tante trame per una sola tendenza.  
Che regala a borse e scarpe il giusto andamento*